



Communiqué de presse
Hem, le 23 septembre 2005

GOTO Software lance Sarbacane 2 Evolution, une mise à jour majeure de son logiciel d'e-mailing

GOTO Software, éditeur du logiciel e-mailing Sarbacane 2, annonce la disponibilité d'une mise à jour majeure du logiciel. Baptisée Sarbacane 2 Evolution, cette mise à jour gratuite permet à tous les utilisateurs d'accéder à une toute nouvelle et indispensable fonctionnalité : le suivi comportemental.

Il ne manquait que le traitement et l'analyse des résultats à Sarbacane 2 pour assurer à la fois la conception, l'envoi et le suivi des retours d'un e-mailing. C'est désormais chose faite avec le suivi comportemental. GOTO Software met ainsi toute son expérience de l'e-mailing dans Sarbacane 2, un outil de communication ultra complet qui rend les utilisateurs encore plus autonomes dans leurs opérations e-marketing.

Présentation du suivi comportemental

Le suivi comportemental est un service complémentaire qui permet d'analyser et d'exploiter très facilement le comportement des internautes à la réception d'e-mails envoyés avec Sarbacane 2 (ouvertures des messages, clics sur les liens hypertextes, désabonnements...).

✓ Indexation et segmentation des données

Un outil de marquage, d'indexation et de génération de sous-fichier est inclus dans le suivi comportemental. Ces fonctions avancées de segmentation permettent d'identifier, isoler et exploiter facilement les comportements suscitant un intérêt marketing et commercial pour l'entreprise.

✓ Interprétation graphique des résultats

Les données de suivi récoltées sont présentées sous forme de tableaux et de graphiques détaillés et prêts à être imprimés ou exploités dans d'autres mises en page. Le nouveau service de suivi comportemental est entièrement intégré à Sarbacane 2 : l'analyse et l'interprétation graphique des résultats se font directement dans l'interface du logiciel, grâce à un nouvel onglet "Résultats".

✓ Gestion automatisée des désabonnements

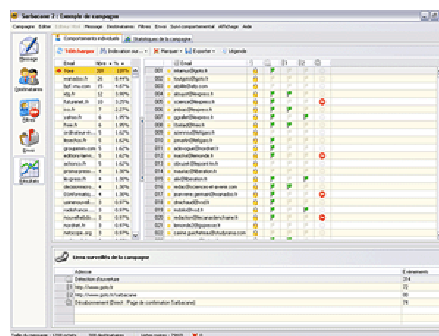
Autre atout de taille : la gestion des désabonnements peut être automatisée. Le suivi comportemental propose d'ajouter automatiquement à la liste noire de Sarbacane 2 les personnes ayant cliqué sur un lien défini.

Cette fonctionnalité permet à l'utilisateur d'être en parfaite conformité avec la LCEN (Loi pour la Confiance dans l'Economie Numérique), qui impose la mise en place d'un moyen pour les internautes de se désabonner à tout moment d'un e-mailing.

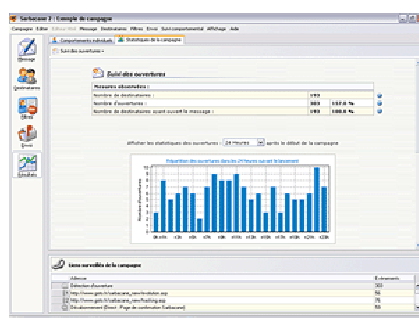
Quelques captures d'écran



- Options des liens hypertextes
- Vérification de l'existence des liens
 - Sélection des liens à surveiller
 - Définition du lien de désinscription...



- Fonctions de segmentation des données
- Marquage des lignes selon critères
 - Indexation des destinataires par groupes
 - Exportation possible des résultats...



- Interprétation graphique des résultats
- Tableau de bord de la campagne
 - Tableaux et graphiques réutilisables
 - Statistiques des actions sur les liens...

Activation du suivi comportemental Sarbacane 2

Le service de suivi comportemental est activable à tout moment sur le site web dédié à Sarbacane 2 www.goto.fr/sarbacane ou directement depuis l'interface du logiciel. Il est proposé sous forme d'abonnements de 3, 6 ou 12 mois, ainsi qu'en pack pour les utilisateurs n'ayant pas encore la version complète du logiciel.

Afin de pouvoir tester cette nouvelle fonctionnalité, les possesseurs d'un Sarbacane 2 bénéficient d'une campagne de démonstration incluant gratuitement le suivi comportemental. Il leur suffit pour cela de mettre à jour leur logiciel vers Sarbacane 2 Evolution et d'activer le suivi dans les paramètres d'envoi.

Les clients de la première version Sarbacane Tracking ne sont pas oubliés puisqu'ils bénéficient d'une offre de mise à jour vers Sarbacane 2 et le suivi comportemental.

Pour plus d'informations : www.goto.fr/sarbacane

Contacts relations presse

Mathieu TARNUS
Directeur marketing
mtarnus@goto.fr

Tél : 0.328.328.327 puis 233 ou 231

Nicolas VIAENE
Assistant marketing
nviaene@goto.fr